

# *Le catalogue solidaire de l'Unapei est arrivé !*



Au fil des ans, grâce à vous, de nombreux projets ont pu être financés dans le cadre de la campagne de Noël, essentiellement par l'achat d'équipements destinés aux personnes accueillies dans nos structures ou le financement d'activités culturelles, sportives ou de loisirs : achat d'équipement pour une salle de psychomotricité, tableaux interactifs pour une salle de classe, chaise adaptée, mise en place de séances d'équithérapie, formation à l'usage de tablettes, téléphones et réseaux sociaux, mise en place d'échanges inter-Esat.

Cette année, les sommes recueillies seront mises à la disposition des personnes accueillies dans l'ensemble des foyers gérés par l'Apedi Alsace.

Elles pourront ainsi disposer d'un budget pour accéder à des activités culturelles ou de loisirs et aussi financer des moyens de transport en cas de besoin.



*Nous vous remercions pour votre soutien  
et vous souhaitons de bonnes fêtes de fin d'année !*



# Campagne de Noël 2024



Pour passer vos commandes, deux moyens sont à votre disposition :

## Par Internet, sur le site de la boutique solidaire :

- <https://boutique.unapei.org/asso/a011/>
- Paiement par carte bancaire
- Plus de 100 références exclusives début octobre sur la boutique en ligne !

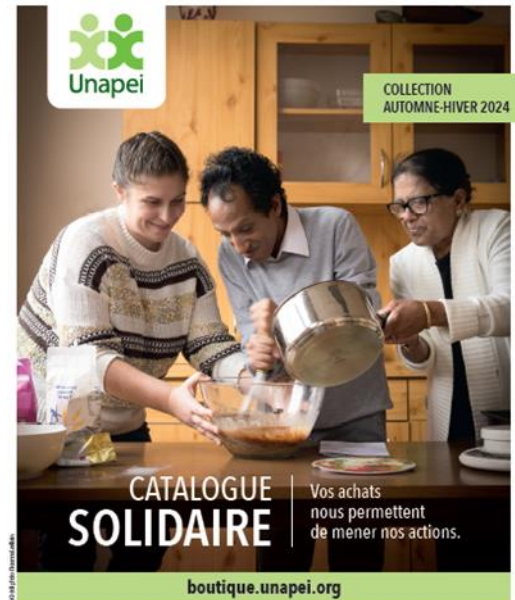
## Par courrier :

Envoyez le bon de commande **avec votre règlement** par chèque dans l'enveloppe jointe au catalogue à l'adresse ci-dessous :

**Unapei - Boutique Solidaire**

**BP 70 289**

**75884 Paris Cedex 18**



**N'envoyez pas de bon de commande à l'Apédi Alsace.**

**Les commandes seront expédiées par Colissimo directement à votre domicile.**

## Les catalogues sont disponibles sur demande :

- ◆ Au siège de l'association
- ◆ Au secrétariat des différents établissements

*Nous comptons sur vous pour diffuser largement le catalogue auprès de vos familles, amis et collègues afin que nos projets puissent aboutir.*

**Vous pouvez aussi nous soutenir en faisant un don en même temps que votre commande catalogue, ou en nous adressant un chèque à l'ordre de « Actions Solidaires de l'Apédi Alsace », (Abattement de 66 % d'impôts)**

**A envoyer à :            Apédi Alsace  
60 rue de la Grossau  
CS 50046  
67027 STRASBOURG cedex**

